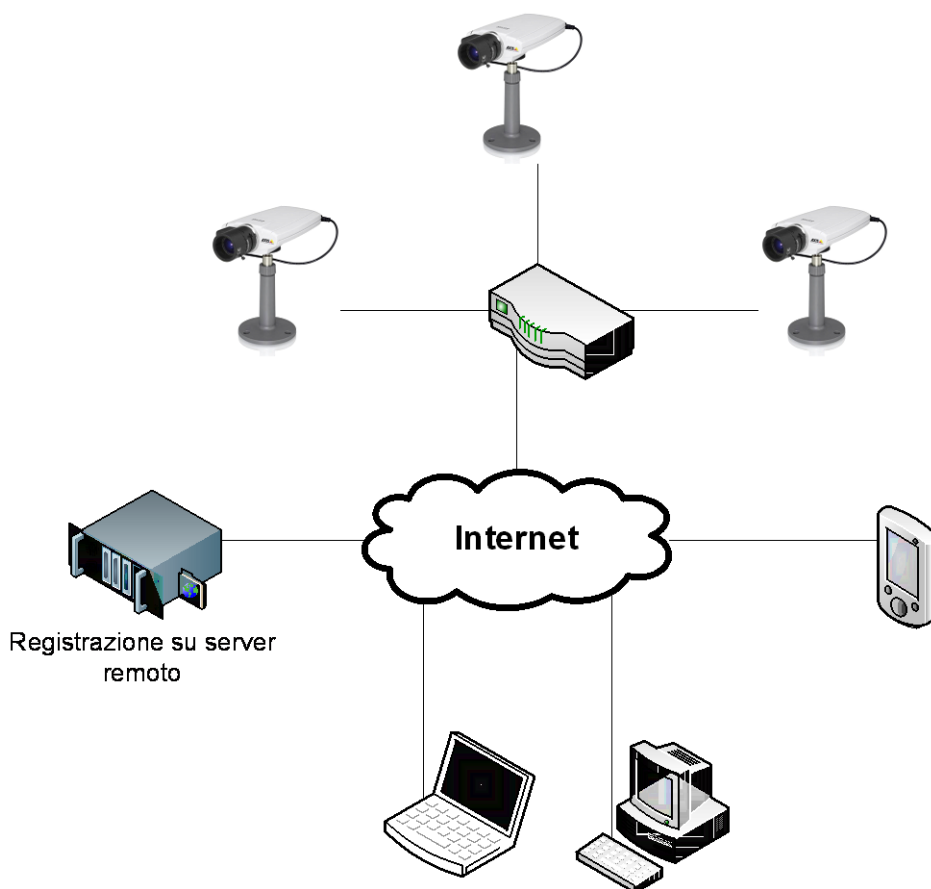


## Video Sorveglianza over IP

Youth Net opera nella progettazione e installazione di impianti di Video-Sorveglianza basati su **tecnologia over IP**, ovvero sulle **tradizionali reti LAN** o sulle più moderne **reti Wi- wireless di tipo Fi (senza fili)**. L'utilizzo dei protocolli standard di rete garantisce l'interoperabilità fra le differenti tecnologie presenti sul mercato, nonché la possibilità di **visionare gli ambienti video sorvegliati anche da postazioni remote tramite autenticazione sicura** (basta un semplice PC connesso ad Internet in qualunque luogo del mondo).

In particolare, l'abbandono del vecchio cavo coassiale e l'adozione delle moderne tecnologie informatiche permettono di realizzare sistemi, anche a circuito chiuso, ad **alta affidabilità e flessibilità**. Ad esempio la tecnologia wireless rappresenta un'ottima soluzione per installare impianti di Video-Sorveglianza in edifici o ambienti nuovi o ristrutturati da poco tempo, **senza dover tracciare cavi all'interno delle pareti**.



## Case Study

**Cliente:** impianto sportivo privato

**Esigenza:** sistema di videosorveglianza per il controllo dell'attività degli impianti sportivi e memorizzazione dei flussi video, basata su eventi.

### Soluzione implementata:

- Connettività Broadband ADSL2+
- Gruppo di continuità
- 1 telecamera di rete interna
  - Registrazione basata su eventi
  - Possibilità di attivazione di sistemi di allarme
  - Possibilità di visualizzazione del flusso video da postazioni remote o dal proprio sito web
  - Consumo energetico 5 Watt
- 2 telecamere di rete con protezione per esterni:
  - Registrazione basata su eventi
  - Possibilità di attivazione di sistemi di allarme
  - Possibilità di visualizzazione del flusso video da postazioni remote o dal proprio sito web
  - Consumo energetico 10 Watt l'una

La più importante caratteristica dell'impianto è la registrazione **basata su eventi** che, per mezzo di un software di **riconoscimento dei movimenti** integrato nelle telecamere, avvia la registrazione solo in presenza di attività e/o persone in movimento. La possibilità di configurare fasce orarie per l'attivazione degli eventi permette, ad esempio, di ricevere via e-mail le immagini riprese dalle telecamere esclusivamente nel corso della notte. Questo non preclude la possibilità di consultare, attraverso un qualsiasi browser o palmare, le telecamere in ogni momento della giornata.

A differenza delle telecamere analogiche, le quali necessitano di un **registratore** in loco (individuabile e manomissibile) per le riprese, la tecnologia **over IP** (Internet Protocol) permette di superare questo ostacolo inviando direttamente le registrazioni ad un server remoto. Configurato con elevati standard di sicurezza, a garanzia del rispetto della privacy, svolge esclusivamente il compito di memorizzare le riprese.



L'immagine illustra la posizione delle telecamere all'interno dell'impianto sportivo. Il cono di ripresa della telecamera interna permette di visualizzare l'ingresso e l'uscita dalla struttura.

